



Ministère de la Santé et des Services sociaux

Direction générale du financement, de l'allocation des ressources et du budget

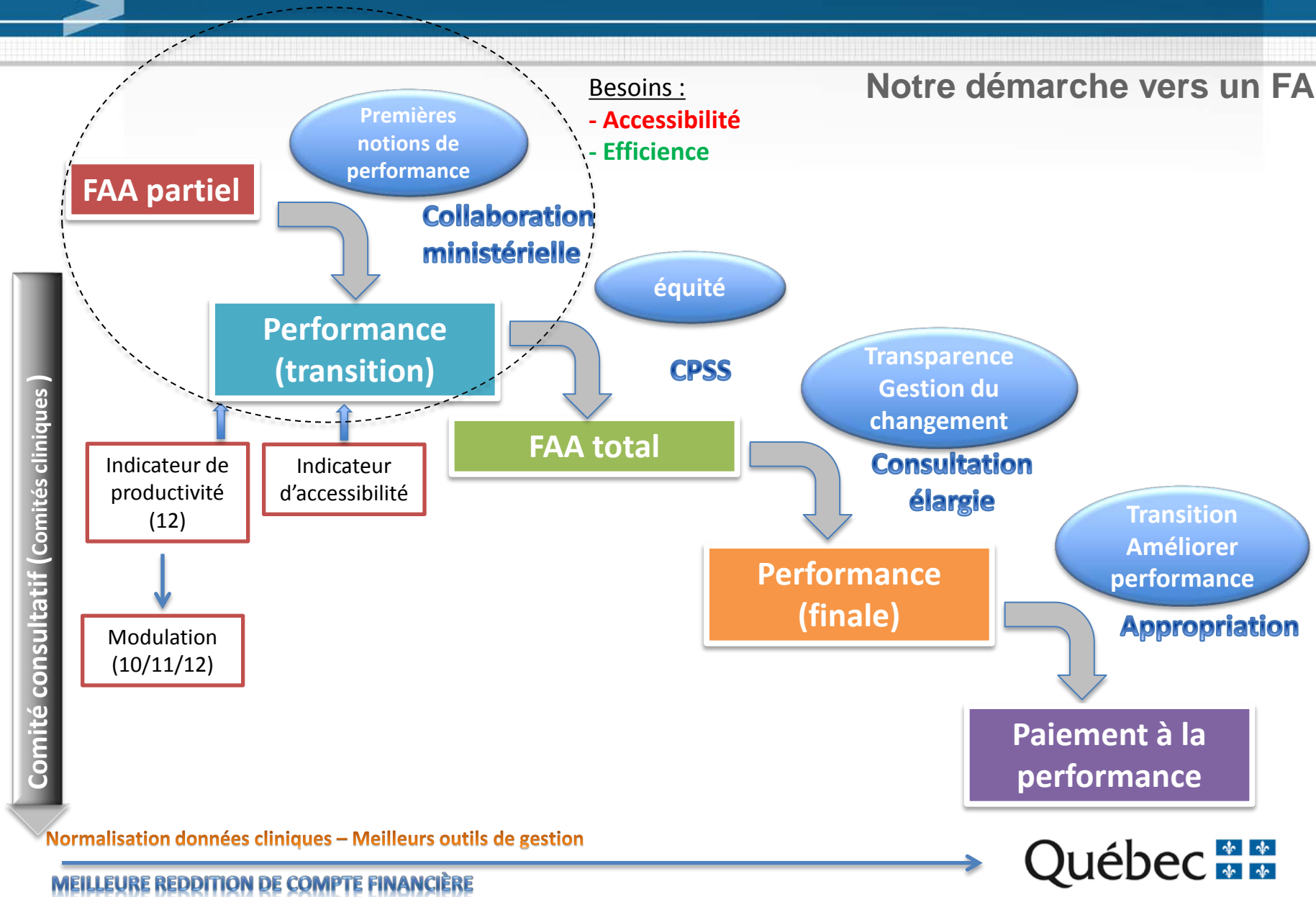
Modèle de financement axé sur les patients en coloscopies 2019-2020

Présentation au CRF

Le 06 juin 2019

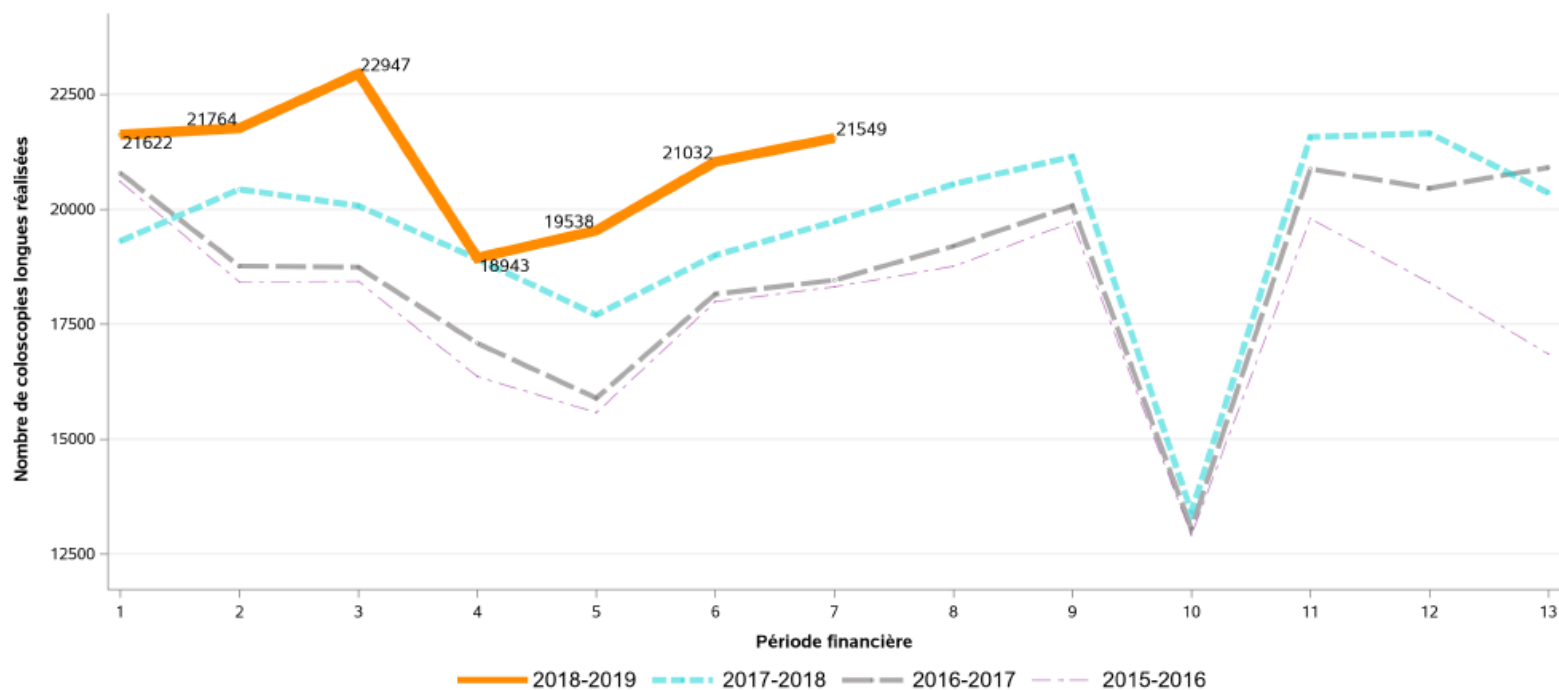
Direction des politiques de financement et de l'allocation des ressources

Notre démarche vers un FAP



Données 2018-2019 P1 à P7

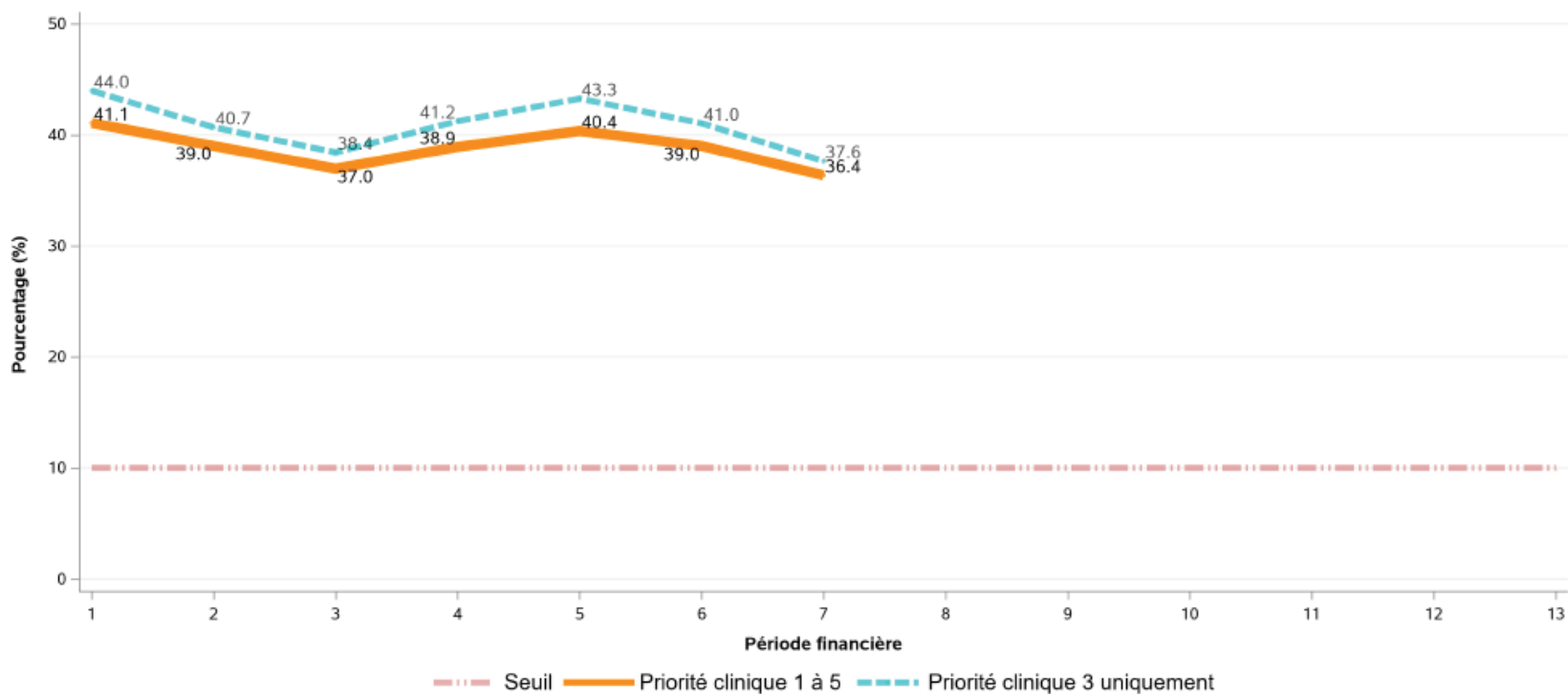
Nombre de coloscopies longues réalisées par période financière, pour l'ensemble du Québec



Source(s) :

- RAMQ (données 2015-2016 et 2016-2017)
- Données transmises par la DGC (autorapportées par les installations, données 2017-2018)
- GESTRED (données 2018-2019, formulaire 37000), extraction : 2018-11-27

Pourcentage de requêtes primaires en attente hors délai pour une coloscopie longue par période financière, pour l'ensemble du Québec, 2018-2019



Source(s) :
- GESTRED (formulaire 37000), extraction : 2018-11-27

Constat des deux derniers graphiques

- Le modèle a contribué à une augmentation de la production et une amélioration de la productivité des salles d'endoscopies



amélioration de la productivité

- Le nombre de cas en attente, notamment hors délai, est élevé par rapport à la cible de 10%



enjeu d'accessibilité

Explorer de nouvelles solutions ?

Capacité théorique et marge de manœuvre

- Vérifier quels établissements ont encore une marge de manœuvre versus ceux qui ne l'ont pas
- Encourager les établissements ayant une marge de manœuvre à augmenter davantage leur production afin de pallier au problème d'accessibilité
- Surtout ceux qui ont des cas hors délai

Capacité théorique

⇒ Nombre d'intervention possible à réaliser à partir du plateau technique disponible

Petite installation :

$$CT_{\text{colo}} = \text{Seuil}_{2014-15}$$

Grande installation :

$$CT_{\text{colo}} = 12 * 238 \text{ jours} * \text{nbSalle} * 0,70$$

Autres indicateurs

Marge de manœuvre

⇒ Écart entre la capacité théorique et la production réelle

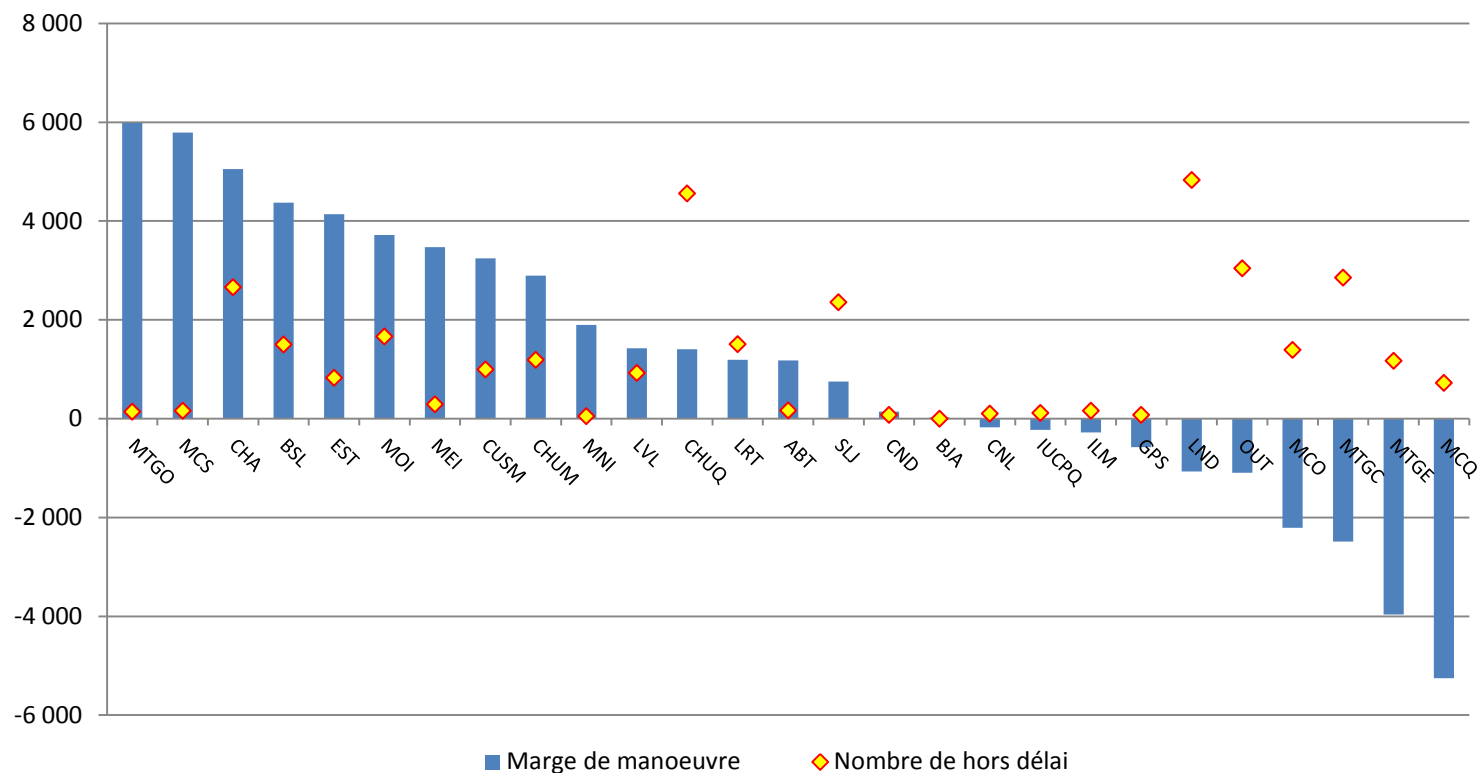
$$M_{\text{colo}} = CT_{\text{colo}} - V_{\text{colo}}$$

Taux d'utilisation de la capacité théorique

⇒ Rapport de la production réelle sur la capacité théorique

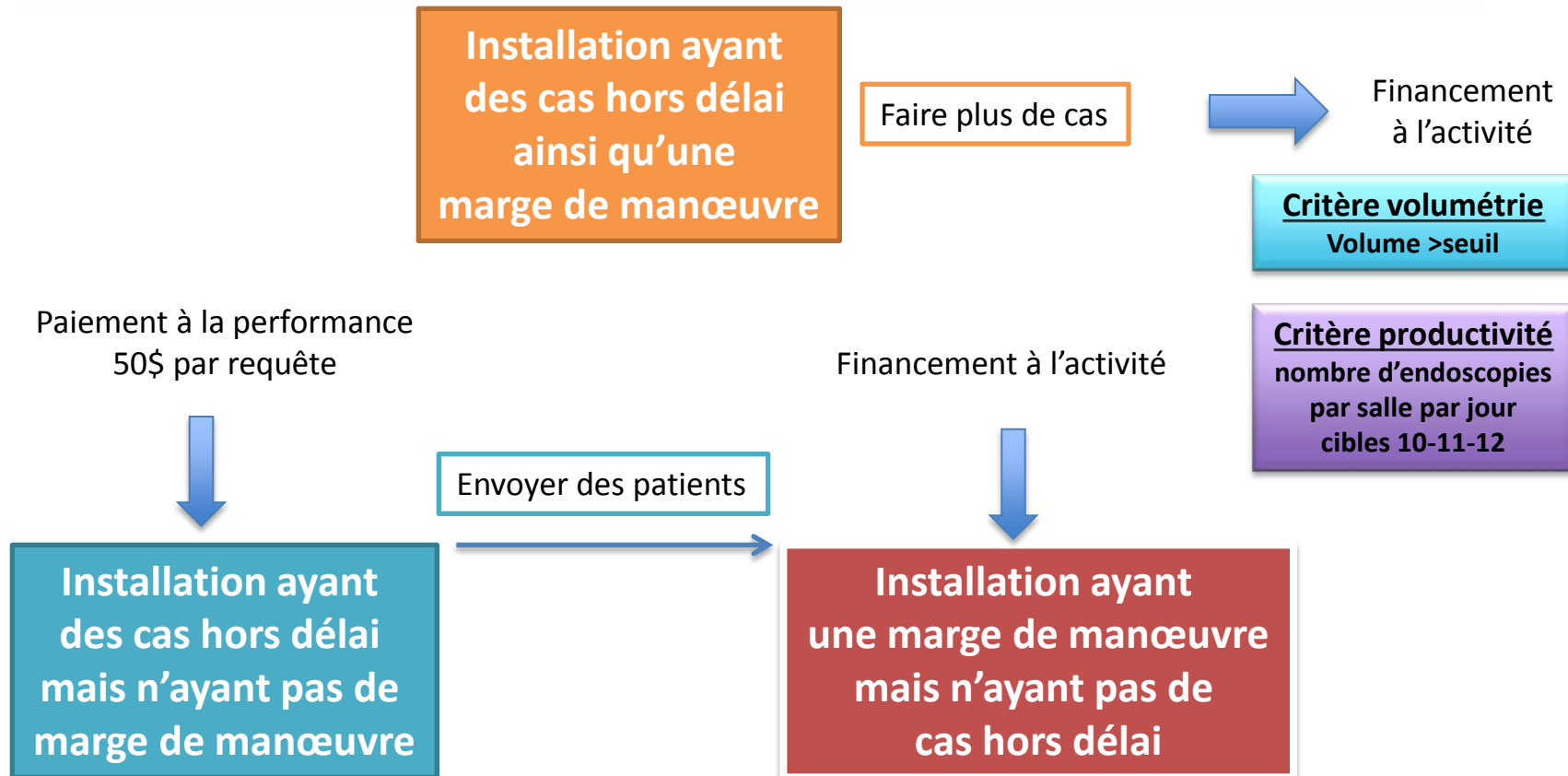
$$T_{\text{colo}} = \frac{V_{\text{colo}} * 100}{CT_{\text{colo}}}$$

Couverture des requêtes hors délai pour la coloscopie longue par la marge de manoeuvre par établissement pour l'année financière 2017-2018



Source : Données auto-rapportées – Formulaire Gestred
Fichier de rémunération à l'acte des médecins – RAMQ
MSSS, DPFAR, nov 2018

Corridors de service



Travailler ensemble pour adresser les enjeux

- Enjeux des corridors de services en coloscopies (patient, médecins, situation géographique, etc.). Facteurs de réussite ?
- Enjeu de l'indicateur des hors délai et de la cible de 10% : donnée reconnue dans le réseau ?
- Enjeu du seuil du paiement du bonus de 50% : seuil défendable ?
- Établissements ayant une marge de manœuvre et des HD ?
- Enjeu du tarif d'une coloscopie : en moyenne 200\$ par coloscopie ainsi que le coût des appels
- Enjeu de la pérennité du modèle du paiement à la performance (bonus) : seulement une année ?
- Enjeu de la déclaration des données et de la reddition des volumes et des cas en attente : qualité de la donnée auto-rapportée ?



Indicateurs de la performance

- Définir un cadre de la performance
- Mettre en place un comité de sélection des indicateurs de performance
- Tester et implanter les indicateurs de performance sélectionnés
- Publier les données sur la performance
- Payer à la performance (au besoin)



Travaux avec des établissements

- Quels établissements cibler ? Combien ?
- Ressources ou experts à consulter ?
- Auditer les données (financières et statistiques) ?
- Autres experts ?
- Autres suggestions ?



Prochaines étapes

Date	Étape
Semaine du 22 avril	Validation des orientations ministérielles
15 mai	Présentation au CGR
06 Juin	Présentation au CRF
10 Juin	Diffusion de la méthodologie sur l'intranet réseau (algorithme)
12 Juin	Présentation à la table clinique en coloscopie (à valider)



Questions / commentaires ?